
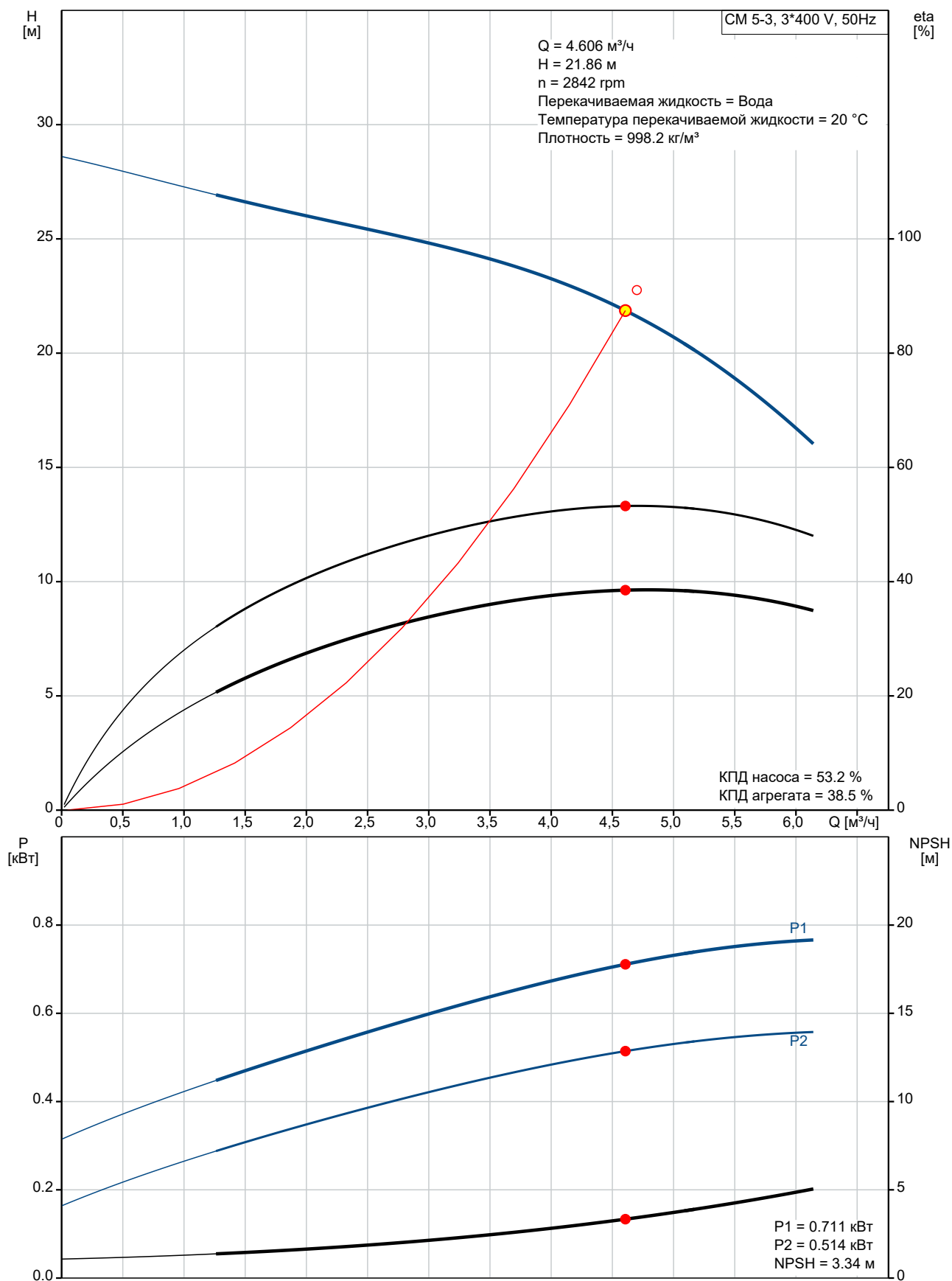


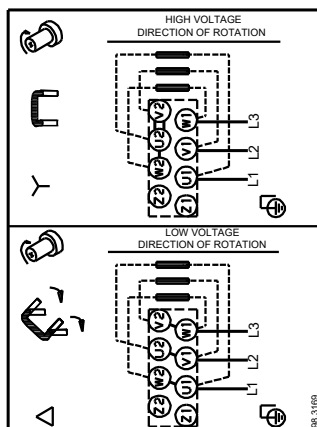
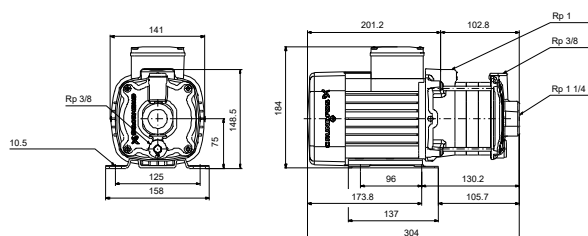
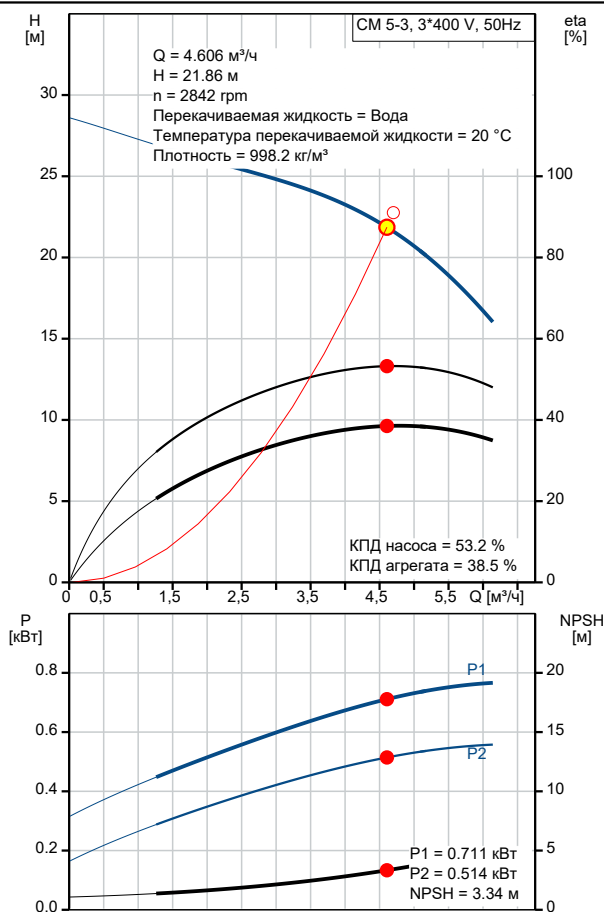
№ п/п	Описание
1	<p>CM 5-3 A-R-A-E-AVBE F-A-A-N</p>  <p>Внимание! Фотография продукта может отличаться от существующего.</p> <p>Номер изделия: 96806817</p> <p>Компактный, надежный, горизонтальный, многоступенчатый, центробежный насос с односторонним всасыванием с осевым всасывающим и радиальным выпускным патрубком. Вал, рабочего колеса и камеры выполнены из нержавеющей стали. Впускные и выпускные части выполнены из чугуна. Механическим уплотнением вала является специально спроектированное, несбалансированное кольцевое уплотнение. Соединение с трубопроводами выполняется через внутреннюю трубную резьбу Витворта, Rp (ISO 7/1).</p> <p>Насос оснащен асинхронным 3-фазным электродвигателем на лапах, с воздушным охлаждением.</p> <p>Система управления: Frequency converter: Отсут.</p> <p>Жидкость: Рабочая жидкость: Вода Диапазон температур жидкости: -20 .. 90 °C Температура перекачиваемой жидкости: 20 °C Плотность: 998.2 кг/м³</p> <p>Технические данные: Pump speed on which pump data are based: 2900 об/м Текущий рассчитанный расход: 4.606 м³/ч Rated flow: 4.7 м³/ч Общий напор насоса: 21.86 м Rated head: 22.76 м Код торцевого уплотнения вала: AVBE Сертификаты: CE,WRAS,ACS,EAC Допуски по рабочим хар-кам: ISO9906:2012 3B</p> <p>Материалы: Корпус насоса: Чугун Материал корпуса насоса: EN-GJL-200 Корпус насоса: ASTM A48-25A Рабочее колесо: Нержавеющая сталь Рабочее колесо, EN/DIN: EN 1.4301 Рабочее колесо, AISI/ASTM: AISI 304</p> <p>Монтаж: Диапазон температуры окружающей среды: -20 .. 55 °C Макс. рабочее давление: 10 бар Макс. давление при заданной темп-ре: 10 бар / 40 °C 6 бар / 90 °C</p> <p>Стандарт трубного присоединения: Rp Размер всасывающего патрубка: 1 1/4 inch</p>

№ п/п	Описание
	<p>Размер напорного патрубка: 1 inch Outlet position: 12</p> <p>Данные электрооборудования: Стандарт электродвигателя: IEC Frame size: 71B IE efficiency class: IE2 Rated power - P2: 0.6 кВт Частота питающей сети: 50 Hz Suitable for 50/60 Hz: Нет Фаза: 3 Номинальное напряжение: 220-240D/380-415Y В Сервис-фактор электродвигателя: 1.00 Диапазон тока насоса: 2,8-3,1/1,6-1,8 А Пусковой ток: 580-500 % Номинальная частота вращения: 2810-2850 об/м Степень защиты (IEC 34-5): IP55 Класс изоляции (IEC 85): F Built-in motor protection: HET Cable included (Yes/No): N</p> <p>Другое: Положение клеммной коробки: 12 Минимальный индекс эффективности, MEI ≥: 0.7 Вес(Нетто): 11.9 кг Вес(Брутто): 14.4 кг Страна происхождения: HU ТН ВЭД ЕАЭС Код: 8413707500</p>

96806817 CM 5-3 A-R-A-E-AVBE F-A-A-N 50 Гц

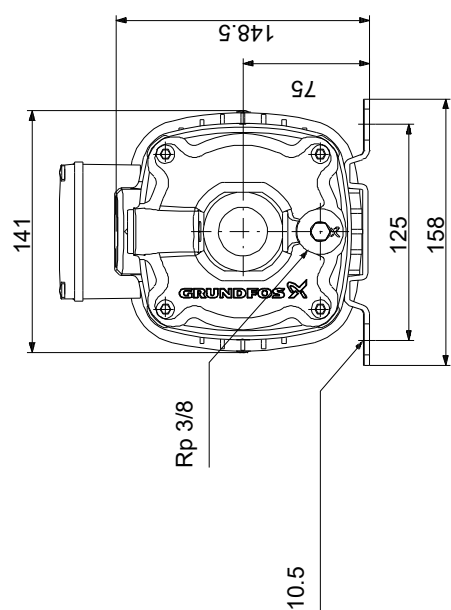
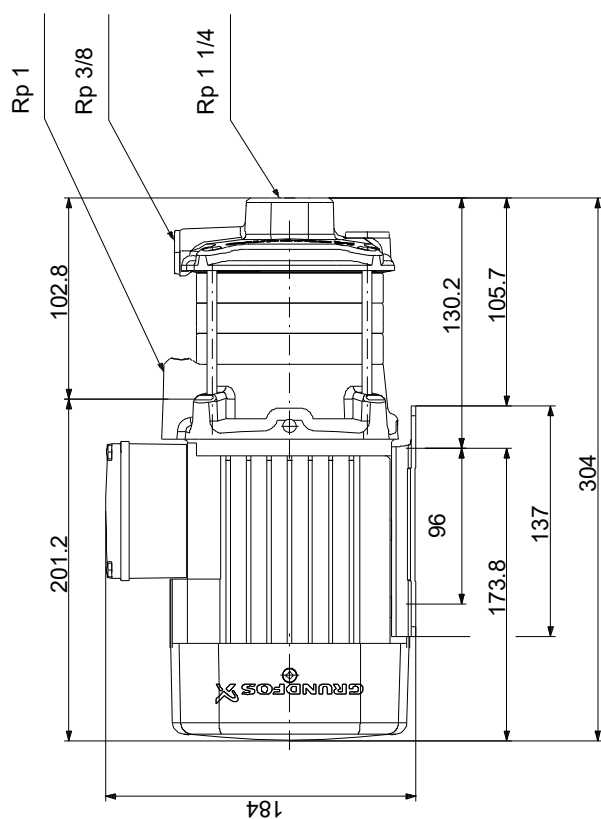


Описание	Значение
Общие сведения:	
Наименование продукта:	CM 5-3 A-R-A-E-AVBE F-A-A-N
№ продукта:	96806817
EAN код:	5700310917641
Цена без НДС:	UER 212
Технические данные:	
Pump speed on which pump data are based:	2900 об/м
Текущий рассчитанный расход:	4.606 м³/ч
Rated flow:	4.7 м³/ч
Общий напор насоса:	21.86 м
Rated head:	22.76 м
Рабочие колеса:	3
Код торцевого уплотнения вала:	AVBE
Сертификаты:	CE, WRAS, ACS, EAC
Допуски по рабочим хар-кам:	ISO9906:2012 3B
Тип исполнения:	A
Модель:	A
Материалы:	
Корпус насоса:	Чугун
Материал корпуса насоса:	EN-GJL-200
Корпус насоса:	ASTM A48-25A
Рабочее колесо:	Нержавеющая сталь
Рабочее колесо, EN/DIN:	EN 1.4301
Рабочее колесо, AISI/ASTM:	AISI 304
Код материала:	A
Код резины:	E
Монтаж:	
Диапазон температуры окружающей среды:	-20 .. 55 °C
Макс. рабочее давление:	10 бар
Макс. давление при заданной темп-ре:	10 бар / 40 °C
Макс. давление при заданной темп-ре:	6 бар / 90 °C
Стандарт трубного присоединения:	Rp
Размер всасывающего патрубка:	1 1/4 inch
Размер напорного патрубка:	1 inch
Outlet position:	12
Код присоединения:	R
Жидкость:	
Рабочая жидкость:	Вода
Диапазон температур жидкости:	-20 .. 90 °C
Температура перекачиваемой жидкости:	20 °C
Плотность:	998.2 кг/м³
Данные электрооборудования:	
Стандарт электродвигателя:	IEC
Frame size:	71B
IE efficiency class:	IE2
Rated power - P2:	0.6 кВт
Частота питающей сети:	50 Hz
Suitable for 50/60 Hz:	Нет
Фаза:	3
Номинальное напряжение:	220-240D/380-415Y V
Сервис-фактор электродвигателя:	1.00
Диапазон тока насоса:	2,8-3,1/1,6-1,8 A
Пусковой ток:	580-500 %



Описание	Значение
Номинальная частота вращения:	2810-2850 об/м
Степень защиты (IEC 34-5):	IP55
Класс изоляции (IEC 85):	F
Built-in motor protection:	HET
Cable included (Yes/No):	N
Система управления:	
Преобразователь частоты:	Отсут.
Другое:	
Положение клеммной коробки:	12
Минимальный индекс эффективности, MEI ≥:	0.7
Вес(Нетто):	11.9 кг
Вес(Брутто):	14.4 кг
Страна происхождения:	HU
TN ВЭД ЕАЭС Код:	8413707500

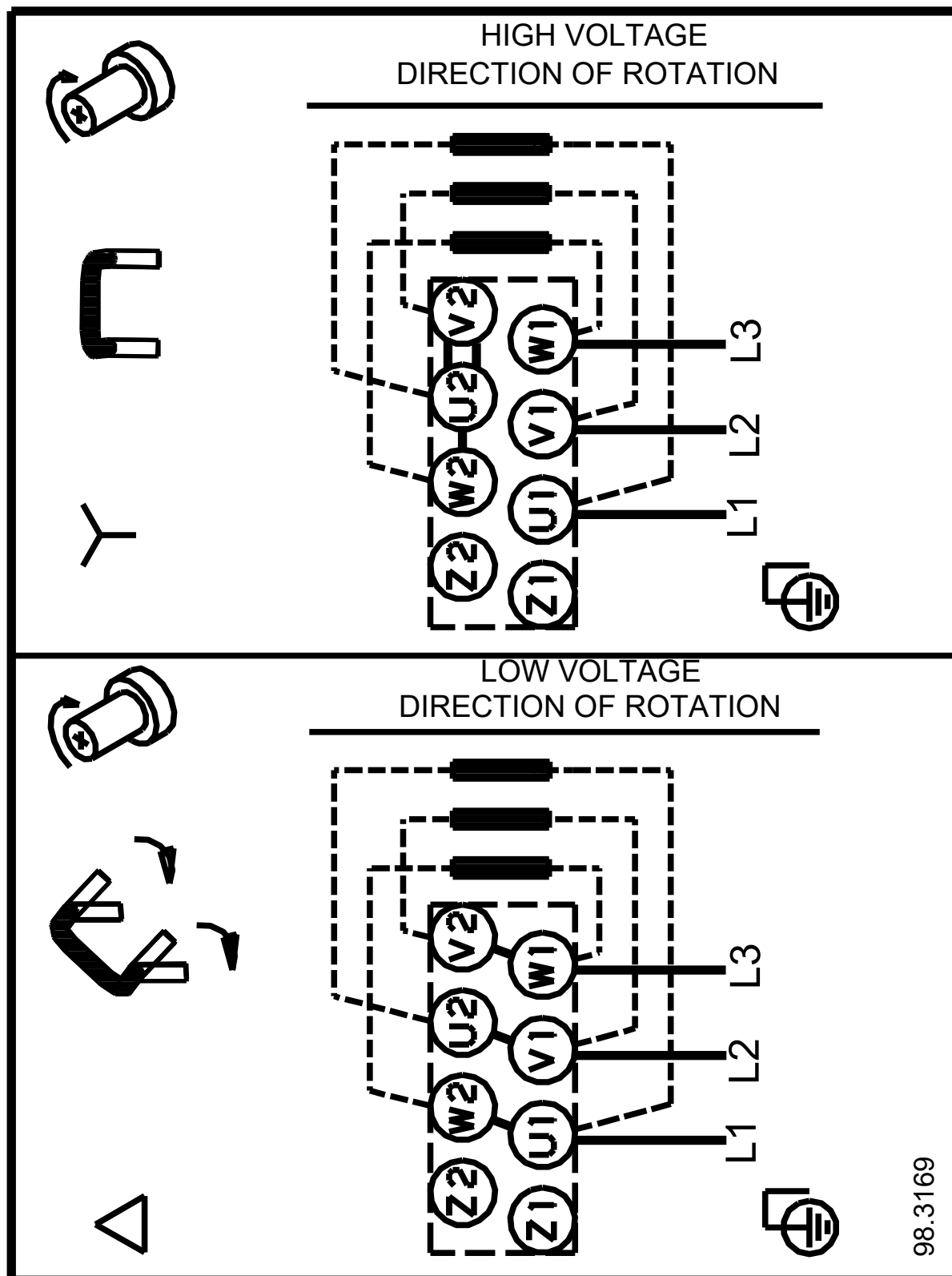
96806817 CM 5-3 A-R-A-E-AVBE F-A-A-N 50 Гц



Внимание! Все размеры даны в[мм], если не указано иное.

Правовая оговорка: На данном упрощённом габаритном чертеже представлены не все компоненты.

96806817 CM 5-3 A-R-A-E-AVBE F-A-A-N 50 Гц



98.3169

Внимание! Все размеры даны в [мм], если не указано иное.